

Ravenna

Sant'Apollinare in Classe



La Basilica di S. Apollinare in Classe è la Chiesa più illustre di Ravenna per la celebrazione dei suoi storici inizi e per la sua posizione di prestigio - seconda solo a Roma - nella storia della chiesa antica. Questo monumento è stato costruito nella prima metà del VI secolo sulla tomba del primo vescovo e martire di Ravenna, Apollinare.

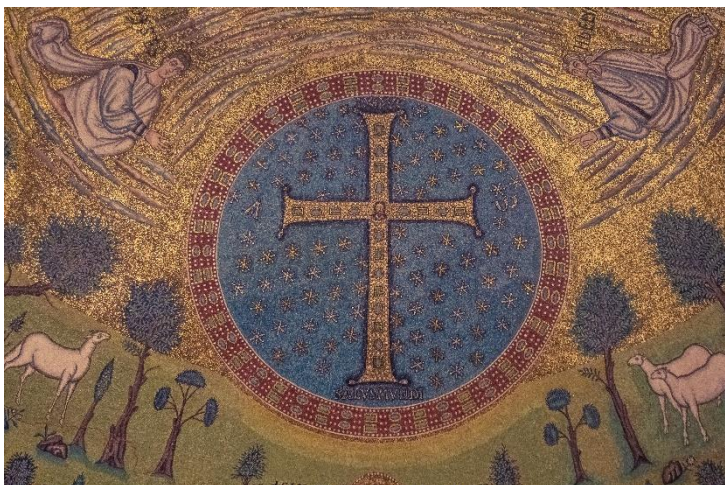


SANCTUS APOLENARIS, leggiamo nel centro dell'abside una solenne iscrizione dedicata a questo santo.

La gloriosa croce della risurrezione (trasformazione della mortifera croce del Golgota) si trova invece in posizione dominante e rappresenta Cristo stesso, protagonista della trasfigurazione. La pecora sulla destra della Croce (la destra di

Cristo) è Pietro, il primo discepolo. Nel cielo dorato in alto sopra la croce appare la mano del

Padre. Le dodici pecore che, sei per lato, si dirigono verso il Pastore Apollinare rappresentano la chiesa di Ravenna.



La testa di Cristo al centro della croce gloriosa nell'abside di S. Apollinare in Classe è un'icona importantissima, nonostante le modeste proporzioni che le appartengono (44 x 44 cm). In questa basilica sono le icone del vescovo Apollinare e della croce che occupano uno spazio d'onore. Il volto del Salvatore (circondato dalle tre iscrizioni - Alfa e Omega, Salus mundi e IXOYC) dà un significato definitivo alla croce. Inoltre, dove la croce gloriosa è la celebrazione

della Risurrezione di Pasqua, il volto umano di Gesù esprime il messaggio della passione e della morte sul Golgota. Il mistero della salvezza è quindi posto al centro del mondo della storia.